

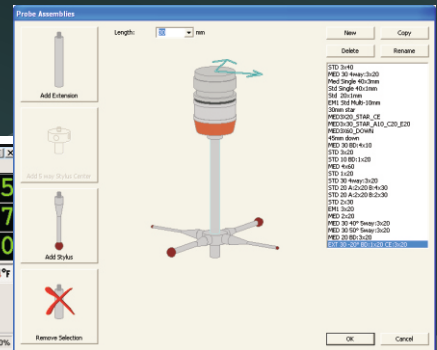
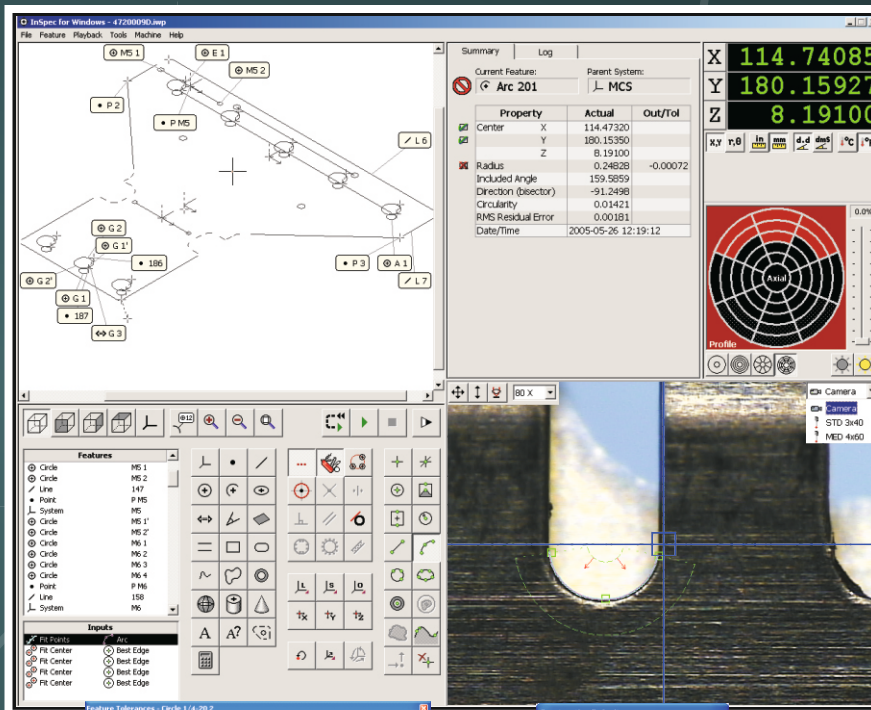


InSpec Метрологическое программное обеспечение

Мощное и понятное

- Измерение
- Построение модели
- Допуски
- Отчеты

Иконки, расположенные по центру, фиксированный размер окна, программирование методом "укажи и щелкни" улучшают производительность.



Feature type: Circle

Nominals & Bilateral Tolerances

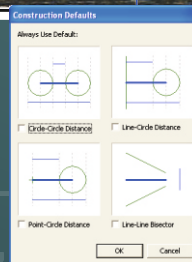
| Property | Actual | Nominal | Upper | Lower | Dev/Nom |
|---------------|----------|----------|---------|----------|----------|
| Center X | 5.50045 | 5.50000 | 1.00000 | -1.00000 | 0.00045 |
| Center Y | -1.12814 | -1.12500 | 1.00000 | -1.00000 | -0.00314 |
| Center Z | 5.41495 | 5.41388 | | | 0.00107 |
| Center R | -11.5506 | -11.5661 | | | -0.0055 |
| Center Z | -0.00074 | -0.00079 | | | 0.00004 |
| Radius | 0.10037 | 0.10079 | | | -0.00039 |
| Diameter | 0.20074 | 0.20150 | 0.00050 | -0.00076 | |
| Circumference | 0.62963 | 0.63003 | | | -0.00040 |
| Area | 0.02165 | 0.02189 | | | -0.00024 |

Feature type: Circle

True Position (MPC)

| Actual | Nominal | Deviation | |
|-----------|----------|-----------|----------|
| X: | 5.50045 | 5.50000 | 0.00045 |
| Y: | -1.12814 | -1.12500 | -0.00314 |
| Diameter: | 0.20074 | 0.20150 | -0.00076 |
| Upper: | | 0.00050 | |
| Lower: | | -0.00076 | |

Deviation from Nominal: 0.00035, 0.00050, 0.00174, 0.00174, 0.00174, 0.00339



Мультисенсор



Оптический



Контактный



Лазерный

MICRO-VU CORPORATION

Высокоточные Измерительные Системы с 1959

InSpec Метрологическое программное обеспечение

Простой пользовательский интерфейс:
 Окно камеры
 Результаты и логи
 Схема детали
 Список команд и иконок

Мощные визуальные инструменты:
 Точка
 Фокусная точка
 Лучшая кромка
 Первая кромка
 Ближайшая кромка
 Сканирование линии
 Сканирование дуги
 Сканирование окружности
 Сканирование эллипса
 Круговой профиль
 Закрытый профиль
 Следовать по открытому
 Следование по закрытому
 Уплотнительное кольцо
 Промежуточная точка

Типы функций:
 Точка
 Линия
 Дуга
 Окружность
 Угол
 Расстояние
 Плоскость
 Система координат
 Эллипс
 Гар
 Прямоугольник
 Slot
 Открытый контур
 Закрытый контур
 Уплотнительное кольцо
 Сфера
 Цилиндр
 Конус
 Композит
 Калькулятор
 Текст
 Подсказка
 Разделитель частей

Построение:
 Авто построение
 Пересечение
 Перпендикуляр
 Параллельная линия
 Разделить пополам
 По центру
 Приближение по точкам
 Описать
 Вписать
 Соответствие форме
 Сместить
 Сохранить/Отозвать

Всплывающие подсказки:
 Допуск по элементу
 Мульти-элементные допуски
 Экспорт элемента
 Мульти-элементный экспорт

Свойства элементов:
 Декартовы координаты (XYZ),
 Полярные координаты (RΘZ),
 Радиус, Внутренний угол,
 Диаметр, Соосность,
 Истинное положение RFS,
 MMC, LMC, Наклон, Поворот,
 Вершина, Угол, Направление,
 Длина, Ширина, Высота,
 Максимальная и минимальная
 ширина, Главная и малая оси,
 Прямолинейность, Кривизна,
 Плоскостность, Сферичность,
 Цилиндричность, Конусность,
 ID, OD, Толщина, Линейный
 профиль, Поверхностный
 профиль, Площадь, Объем,
 Периметр, Длина траектории,
 Длина окружности, Излом,
 Перпендикулярность,
 Параллельность, Форма
 приближения, Дата / Время
 и другие

Дополнительные функции:
 Повторное измерение
 Экспорт
 Допуски
 Удалить
 Переименовать
 Транслировать
 Повернуть
 Зеркально отразить
 Задать СК
 Редактировать текст
 Настроить решение
 Настроить входные данные
 Настроить свет
 Настроить зум

Уровни пользователей:
 Настраиваемые учетные
 записи:
 Администратор, Оператор,
 Программист, Пользовательск.
 Защита частей программы
 Защита калибровки системы

Авто калибровка:
 Нелинейная коррекция осей
 Проверка осей
 Калибровка оптики
 Калибровка увеличения
 Калибровка света
 Калибровка поворотного стола
 Калибровка зонда
 Калибровка перпендикулярности

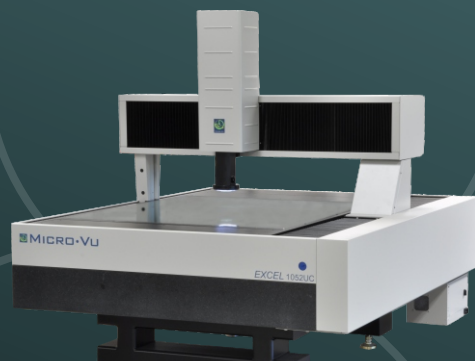
Температурная компенсация:
 Список коэффициентов



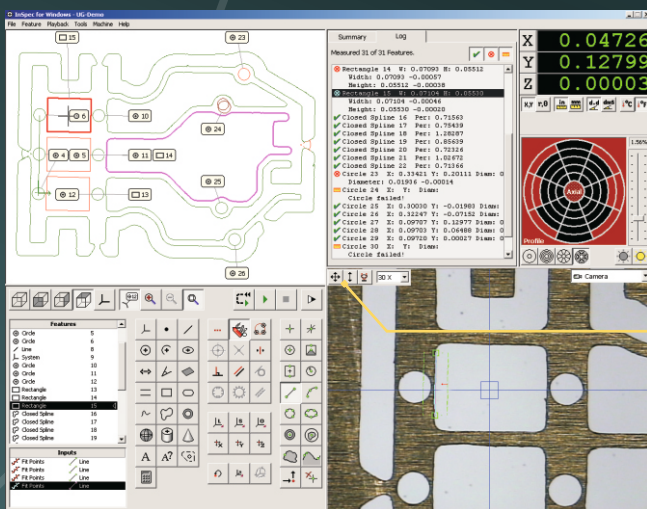
Серия Sol



Серия Vertex



Серия Excel



Управление освещением

Управление столом на экране
 (для автоматизированных систем)

Контактный зонд:
 Интуитивный интерфейс
 Автоматическая стыковка
 Авто Tip Qualification
 Including Lobing
 Автоматическая шкала Z и
 калибровка XZ/YZ
 Динамический вектор подхода
 и Solution Iteration
 Автовозвращение,
 Регулируемое расстояние
 просвета, Standard Probe
 Naming

Поворотный стол:
 Вращение детали по W
 Автоматическая калибровка

Лазерный зонд:
 Быстрое измерение по Z
 Поверхности или точки

Обновления InSpec 2.XX:
 Бесплатные обновления ПО
 Бесплатное обслуживание

Метрологическое ПО InSpec управляет позиционированием, электроникой, изображением и освещением в высокоточных измерительных системах.

InSpec делает измерения более простыми: проверяйте допуски, собирайте данные измерений и составляйте отчеты.

InSpec использует продвинутые алгоритмы фокусировки и поиска кромки, которые обеспечивают впечатляющую производительность с субпиксельной точностью и воспроизводимостью.

Максимальный результат и минимальное обучение оператора с ПО InSpec. Программа для детали, данные измерений, изображение с камеры и схема - всё на одном экране. Проводите больше времени за измерениями, чем за навигацией по программе.



Micro-Vu Corporation

7909 Conde Lane Windsor, CA 95492 USA
 Phone 707 838 6272 Fax 707 838 3985

www.microvu.com

Импекс Крафт

Тел. 499 519 0312/15
 Факс 499 502 4390

www.kompar.com