

Лазерные Датчики

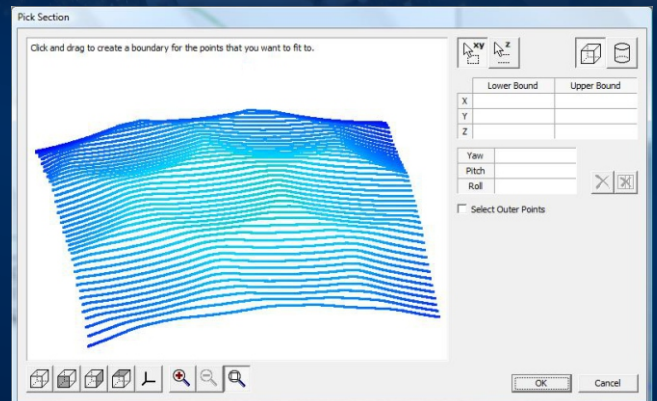
Быстрое сканирование 3D поверхностей

Диффузный или зеркальный режим

Установка сразу на машину

Функции лазера

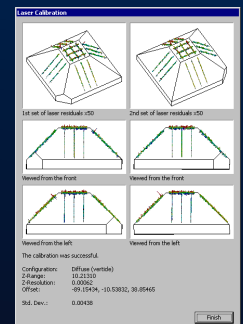
- Сканирование точки
- Сканирование линии
- Мастер управления облаком точек
- Выбор максимальной/минимальной точки



Тип лазера

	LSM1	LSM2	LSM3
Режимы	Оба	Диффузный	Зеркальный
Рабочий диапазон (mm)	10	10	2
Расстояние (mm)	35	35	25
Точка (µm)	Ø50	35x500	Ø35
Разрешение ¹ (µm)	0.5	0.5	0.1

* Разрешение зависит от материала поверхности



Micro-Vu Corporation

7909 Conde Lane Windsor, CA 95492 USA
+1 (707) 838 6272 sales@microvu.com

www.microvu.com